

U-TAX(서울마이크로 시스템) 재무제표 전송 매뉴얼

(2023-12)

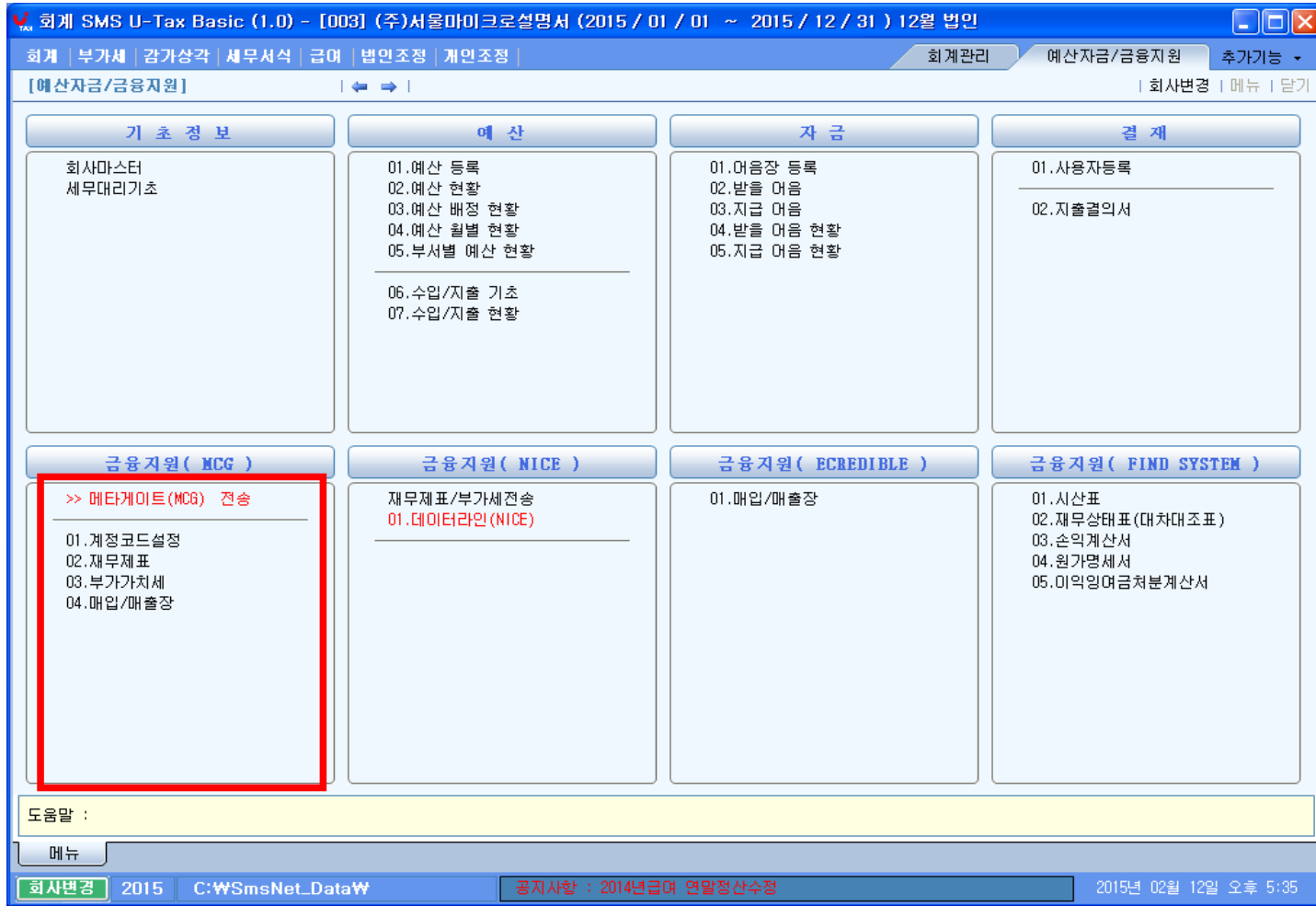
[U-TAX(서울마이크로 시스템) 재무제표 전송 매뉴얼]

▷ 1) 작업연도 및 회사를 선택하여 로그인합니다.



[U-TAX(서울마이크로 시스템) 재무제표 전송 매뉴얼]

▷ 2) 회계 > 예산자금/금융지원 > 금융지원(MCG) > 01.계정코드설정을 클릭합니다.



[U-TAX(서울마이크로 시스템) 재무제표 전송 매뉴얼]

- ▶ 3) 대차대조표, 손익계산서, 원가명세서, 이익잉여금 중 해당되는 항목을 선택하여 각 항목마다 “자료 초기화”를 클릭합니다. 기존 맵핑을 수정할 경우 좌측 회계계정을 선택하고 우측의 금융계정명을 더블클릭하여 설정한 후 저장합니다.

회계 SMS U-Tax Basic (1.0) - [0006] 서울마이크로전자세금 (2015 / 01 / 01 ~ 2015 / 12 / 31) 12월 법인

회계 부가세 감가상각 세무서식 급여 법인조정 개인조정 회계관리 예산자금/금융지원 추가기능

[금융기관 재무제표 코드 연결] | 보기 인쇄 저장 삭제 F7 새로고침 자료초기화 | 메뉴 닫기

코드	계정명	코드	계정명	코드	금융 계정명
A100	자 산	100	100	1100	현금및현금성자산... +1103+1105+1111-1101
A110	유 동 자 산	2000	유동자산	1101	(현금및현금성자산...)
A111	당 좌 자 산	1500	당좌자산	1102	[외화현금및현금... +1104+1106
101	현 금	1103	현금	1103	현금
102	당 좌 예 금	1107	당좌예금	1104	[외화현금]
103	보 통 예 금	1110	기타예금	1105	예금 +1107+1108+1109+1110
104	정 기 적 금	1125	정기적금	1106	[외화예금]
105	정 기 예 금	1124	정기예금	1107	당좌예금
106	제 예 금	1110	기타예금	1108	단자예치금
107	별 단 예 금	1126	별단예금	1109	외화예금
108	임의설정	1109	외화예금	1110	기타예금
109	유 가 증 권	1145	기타단기투자증권	1111	기타현금성자...
110	외 상 매 출 금	1174	기타매출채권	1120	단기예금 +1124+1125+1126+1127-1121
111	대 손 출 당 금	1175	(기타매출채권대손출당금)	1121	(단기예금국고보...
112	받 들 며 음	1174	기타매출채권	1122	[사용제한단기금...
113	대 손 출 당 금	1175	(기타매출채권대손출당금)	1123	[외화단기금융상...
114	단 기 대 여 금	1189	기타단기대여금	1124	정기예금
115	대 손 출 당 금	1190	(기타단기대여금대손출당금)	1125	정기적금
116	미 수 수 금	1216	기타미수금	1126	별단예금
117	대 손 출 당 금	1217	(기타미수금대손출당금)	1127	기타단기금융...
118	공 사 미 수 금	1208	공사미수금	1130	단기투자증권 +1137+1139+1142+1145-1...
119	대 손 출 당 금	1209	(공사미수금대손출당금)	1131	(단기투자증권평...
120	미 수 수 익	1228	기타미수수익	1132	(단기투자증권공...
121	대 손 출 당 금	1229	(기타미수수익대손출당금)	1133	[수익증권]
122	부 약 미 수 금	1210	분양미수금	1134	[지분증권]

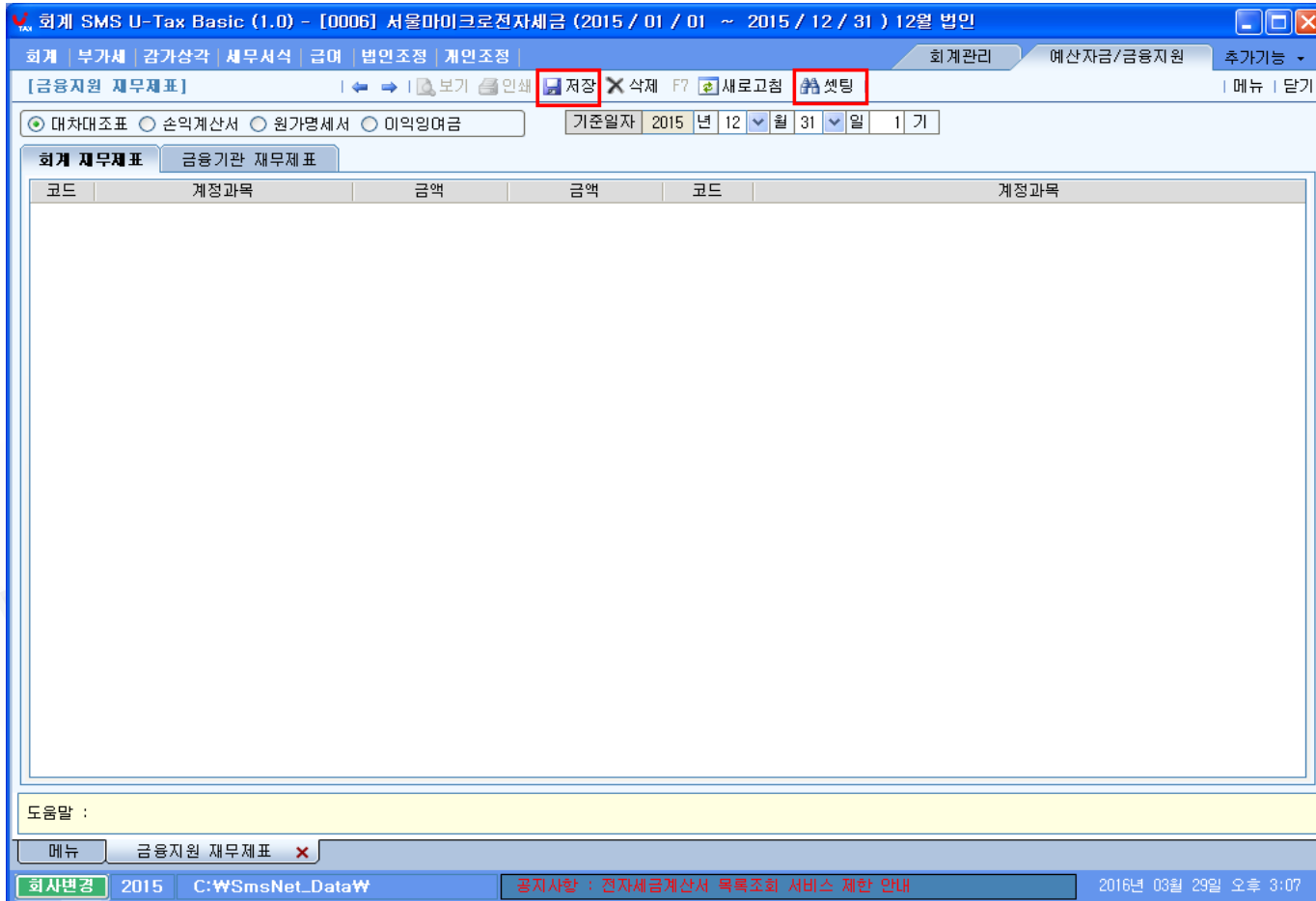
도움말 :

메뉴 금융기관 재무제표 코드 x

회사번호 2015 C:WSmsNet_DataW 공지사항 : 표준세액공제 공지 안내 2016년 03월 29일 오후 3:06

[U-TAX(서울마이크로 시스템) 재무제표 전송 매뉴얼]

- ▶ 4) 회계 > 예산자금/금융지원 > 금융지원(MCG) > 02.재무제표를 클릭합니다.
- ▶ 5) 대차대조표, 손익계산서, 원가명세서, 이익잉여금 중 해당되는 항목을 선택합니다.
- ▶ 6) 대차대조표, 손익계산서, 원가명세서, 이익잉여금 마다 “셋팅” 버튼을 눌러 회계자료를 가져온 후 각각의 자료를 따로 저장합니다.



[U-TAX(서울마이크로 시스템) 재무제표 전송 매뉴얼]

- ▷ 7) 회계 > 예산자금/금융지원 > 금융지원(MCG) > 메타게이트(MCG) 전송을 클릭합니다.
- ▷ 8) 신고자 구분, 신고종류, 재무제표 추가입력 사항, 세무대리인 정보를 입력합니다.
- ▷ 9) “자료전송”을 클릭하여 자료를 전송합니다.(※ 전송이 안될 경우 OCX등록, 공인인증서 설치를 합니다.



[U-TAX(서울마이크로 시스템) 재무제표 전송 매뉴얼]

- ▶ 10) 전송 자료 확인하기 (www.metagate.co.kr) > 자료등록 > 자료등록 결과조회에서 전송한 사업자번호 입력 후 전송자료 재무제표/부가세 선택 후 조회합니다. (상태의 “오류”를 마우스 오버시 오류내용을 확인할 수 있습니다.)

METAGATE
서비스소개
자료등록
재무자료확인
기관제출
고객지원

Home > Main > 자료 등록하기

자료 등록하기

전송자료결과조회

자료 등록하기

자료등록 결과 조회

전송자료 내역

사업자등록번호		기업명				
전송구분	전체	전송자료	재무제표			조회
상태	전체					

NO	요청기업명	전송일자	전송자료	자료년도	상태	전송구분