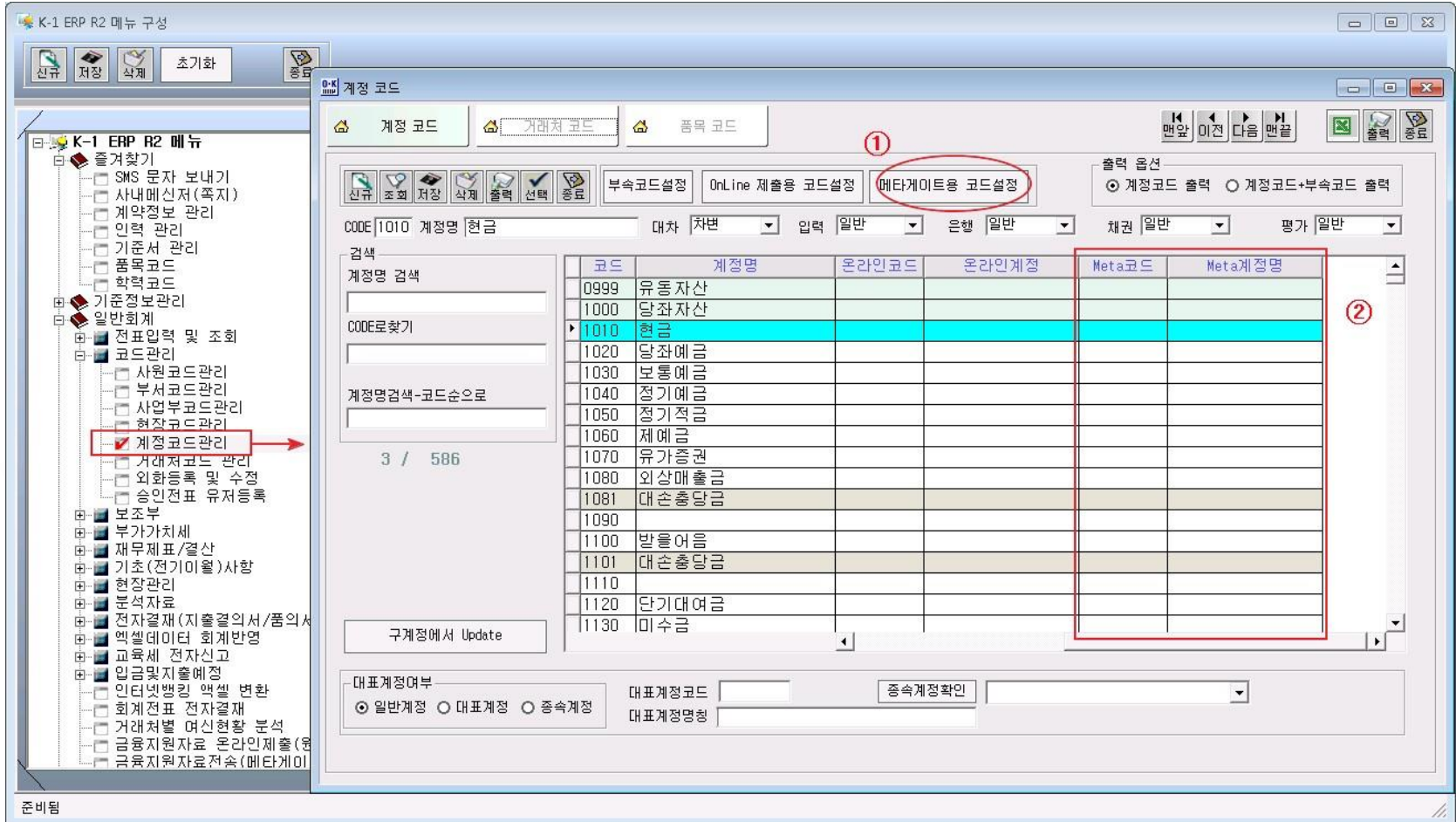


카리스마 재무제표 전송 매뉴얼

(2023-12)

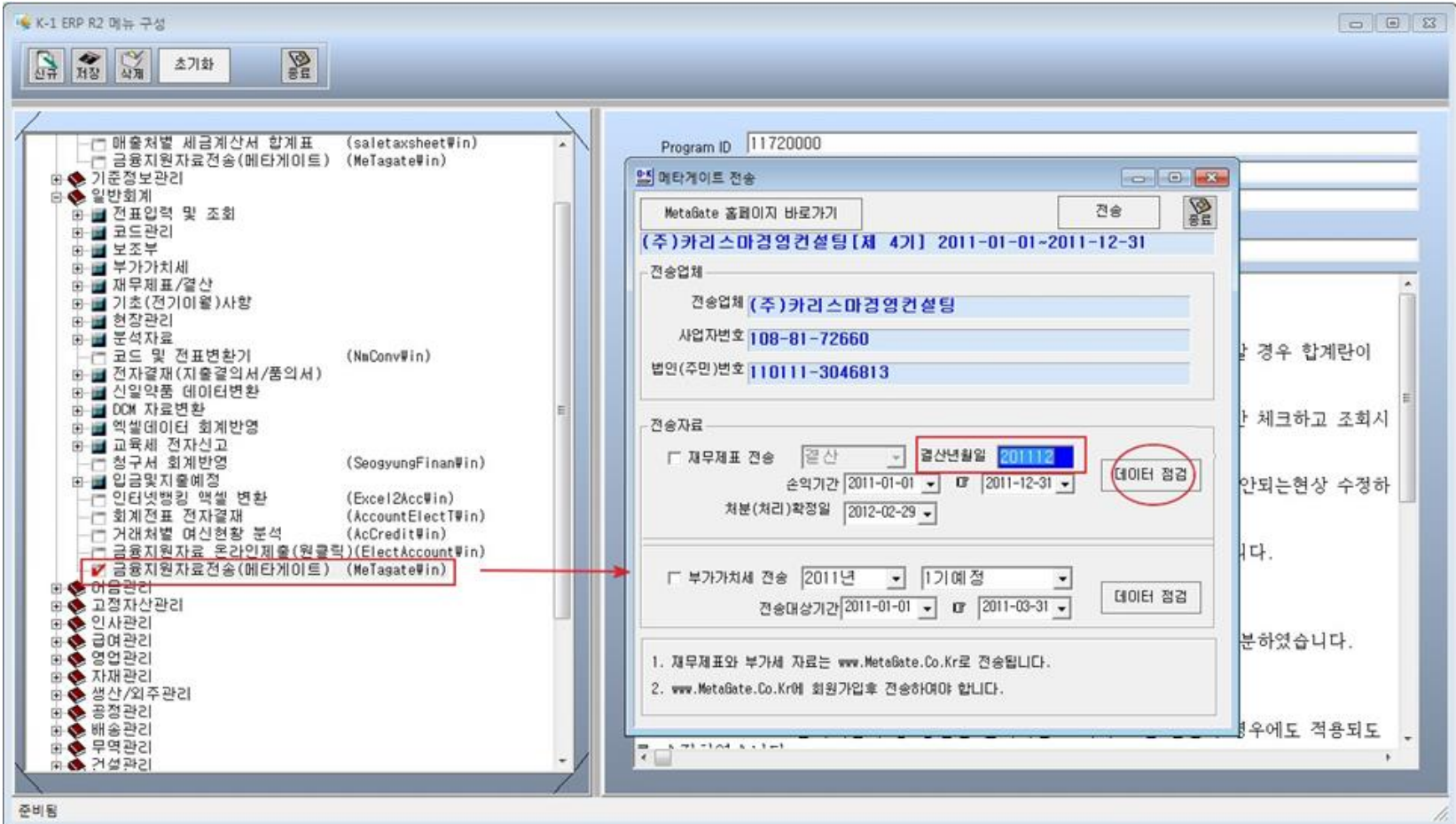
[카리스마 재무제표 전송 매뉴얼]

- ▷ 1) 일반회계-코드관리-계정코드관리에서 “메타게이트용 코드설정” 버튼을 선택합니다
- ▷ 2) 계정코드 매핑작업이 완료되면, Meta코드와 Meta계정명이 표시됩니다.
(메타게이트 코드설정이 진행되지 않은 경우 재무제표 전송이 불가능합니다.)



[카리스마 재무제표 전송 매뉴얼]

- ▶ 3) 일반회계 > 금융지원자료전송(메타게이트)을 선택합니다.
- ▶ 4) 전송하고자 하는 재무제표 결산년월을 선택합니다. (결산년월일을 선택하면 손익기간이 자동설정 됩니다.)
- ▶ 5) "데이터 점검"을 클릭합니다. (※ 데이터 점검을 하지 않은 자료는 전송되지 않습니다.)



[카리스마 재무제표 전송 매뉴얼]

- ▶ 6) “MetaGate용으로 변환” 버튼을 선택하면 재무제표 정보를 반영합니다. (상세 FS003 : 재무제표 정보)
 (메타게이트용 계정코드 매핑작업이 진행되지 않은 경우 “메타게이트용 계정코드 매핑” 버튼으로 작업이 가능합니다.)
- ▶ 7) 재무제표 정보확인이 완료되면 “종료”버튼을 클릭합니다.

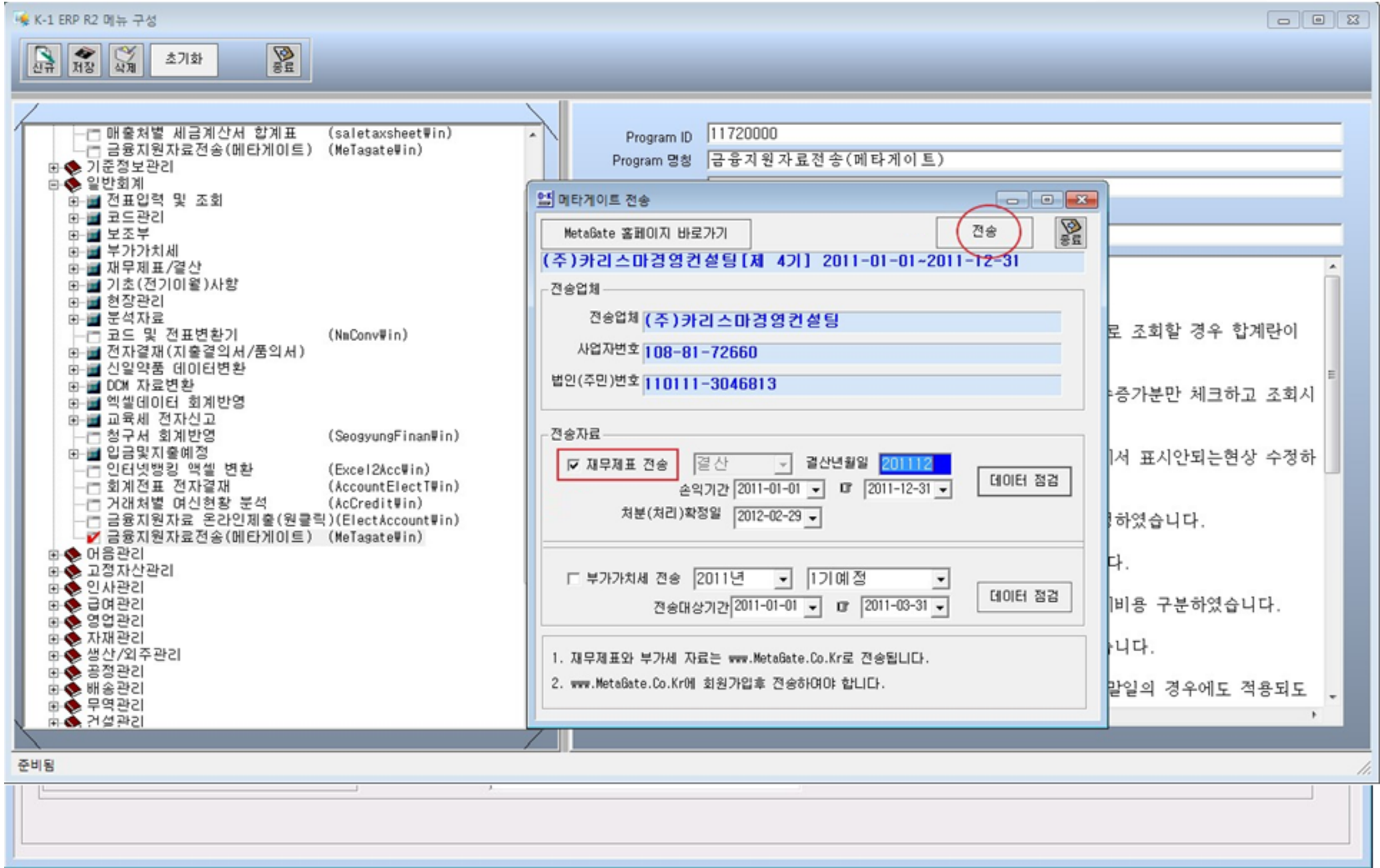
상세 FS003 | 계산결과 검증 | XML

Tag No.	데이터	설명
T01	11	보고서코드(11=대차대조표)
T02	2000	항목코드 : 유동자산
T03	1,165,129,492	금액
T01	11	보고서코드(11=대차대조표)
T02	1500	항목코드 : 당좌자산
T03	1,136,047,170	금액
T01	11	보고서코드(11=대차대조표)
T02	1103	항목코드 : 현금
T03	95,834,620	금액
T01	11	보고서코드(11=대차대조표)
T02	1110	항목코드 : 기타예금
T03	674,529,100	금액
T01	11	보고서코드(11=대차대조표)
T02	1172	항목코드 : 원화매출채권
T03	197,086,631	금액
T01	11	보고서코드(11=대차대조표)
T02	1187	항목코드 : 어음단기대여금
T03	100,000,000	금액
T01	11	보고서코드(11=대차대조표)
T02	1270	항목코드 : 부가세대급금
T03	68,596,819	금액
T01	11	보고서코드(11=대차대조표)
T02	1700	항목코드 : 재고자산
T03	29,082,322	금액
T01	11	보고서코드(11=대차대조표)

모든 계정이 정상적으로 매핑되었습니다.

[카리스마 재무제표 전송 매뉴얼]

▷ 8) 재무제표 전송 자동 선택되며, “전송” 버튼을 클릭하여 재무제표 자료를 전송합니다.



[카리스마 재무제표 전송 매뉴얼]

- ▶ 9) 전송 자료 확인하기 (www.metagate.co.kr) > 자료등록 > 자료등록 결과조회에서 전송한 사업자번호 입력 후 전송자료 재무제표/부가세 선택 후 조회합니다. (상태의 “오류”를 마우스 오버시 오류내용을 확인할 수 있습니다.)

METAGATE
서비스소개
자료등록
재무자료확인
기관제출
고객지원

Home Main > 자료 등록하기

자료 등록하기

전송자료결과조회

> 자료 등록하기
> 자료등록 결과 조회

전송자료내역

사업자등록번호		기업명				
전송구분	전체	전송자료	재무제표			조회
상태	전체					

NO	요청기업명	전송일자	전송자료	자료년도	상태	전송구분