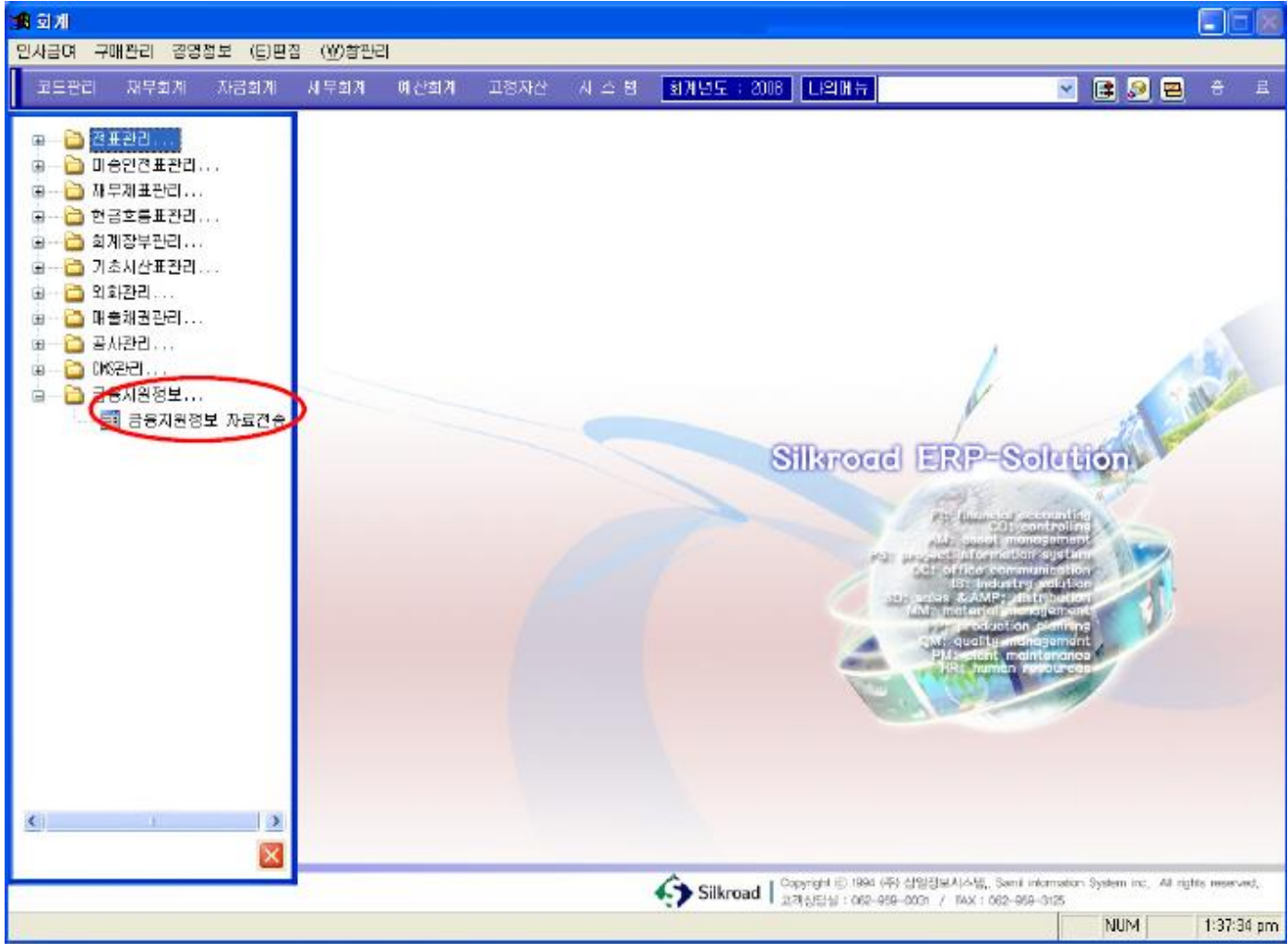


실크로드 재무제표 전송 매뉴얼

(2023-12)

[실크로드 재무제표 전송 매뉴얼]

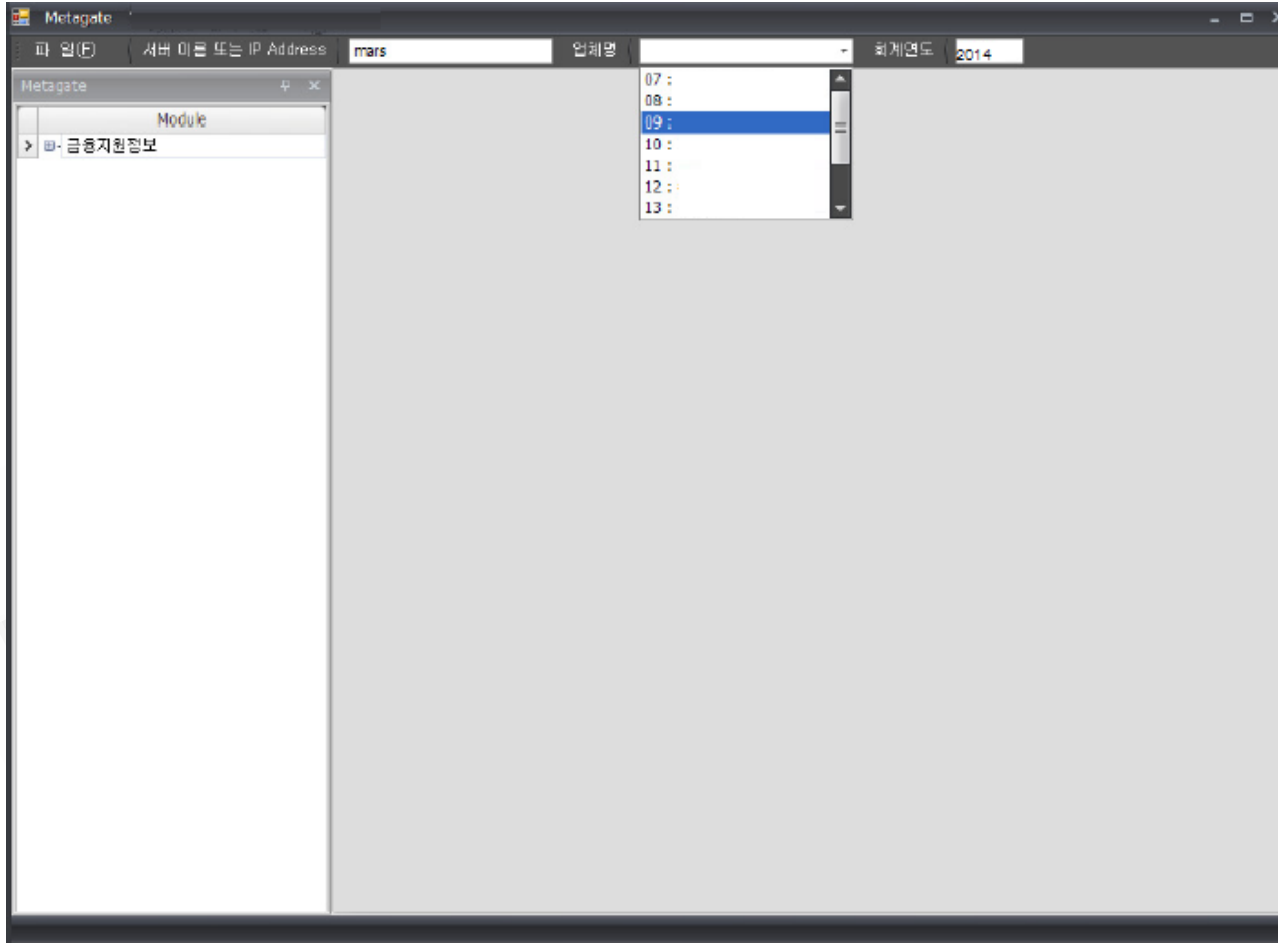
▷ 1) 회계관리 > 재무회계 > 금융지원정보 > “금융지원정보 자료전송” 메뉴를 선택합니다.



[실크로드 재무제표 전송 매뉴얼]

▶ 2) 기본설정

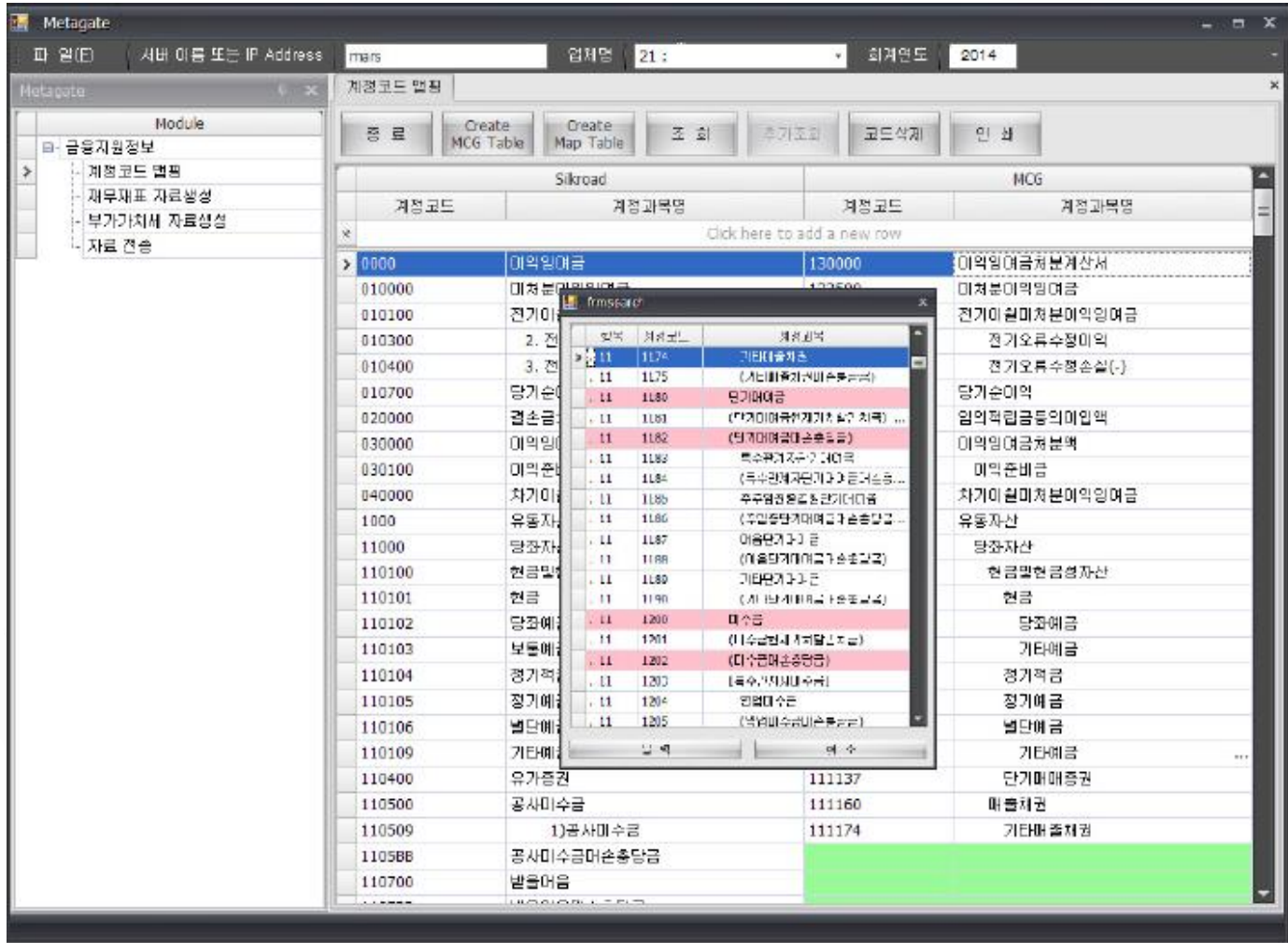
- 서버 이름 또는 IP Address : SQLSever 명 또는 SQLSever IP를 입력합니다.
- 업체명 : 작업을 수행할 업체명을 선택하면 화면 상단 타이틀 바에 업체명이 나타납니다.
- 회계연도 : 전송할 자료의 회계연도를 입력합니다.



[실크로드 재무제표 전송 매뉴얼]

▶ 3) 금융지원정보 - “계정코드 맵핑”을 선택합니다.

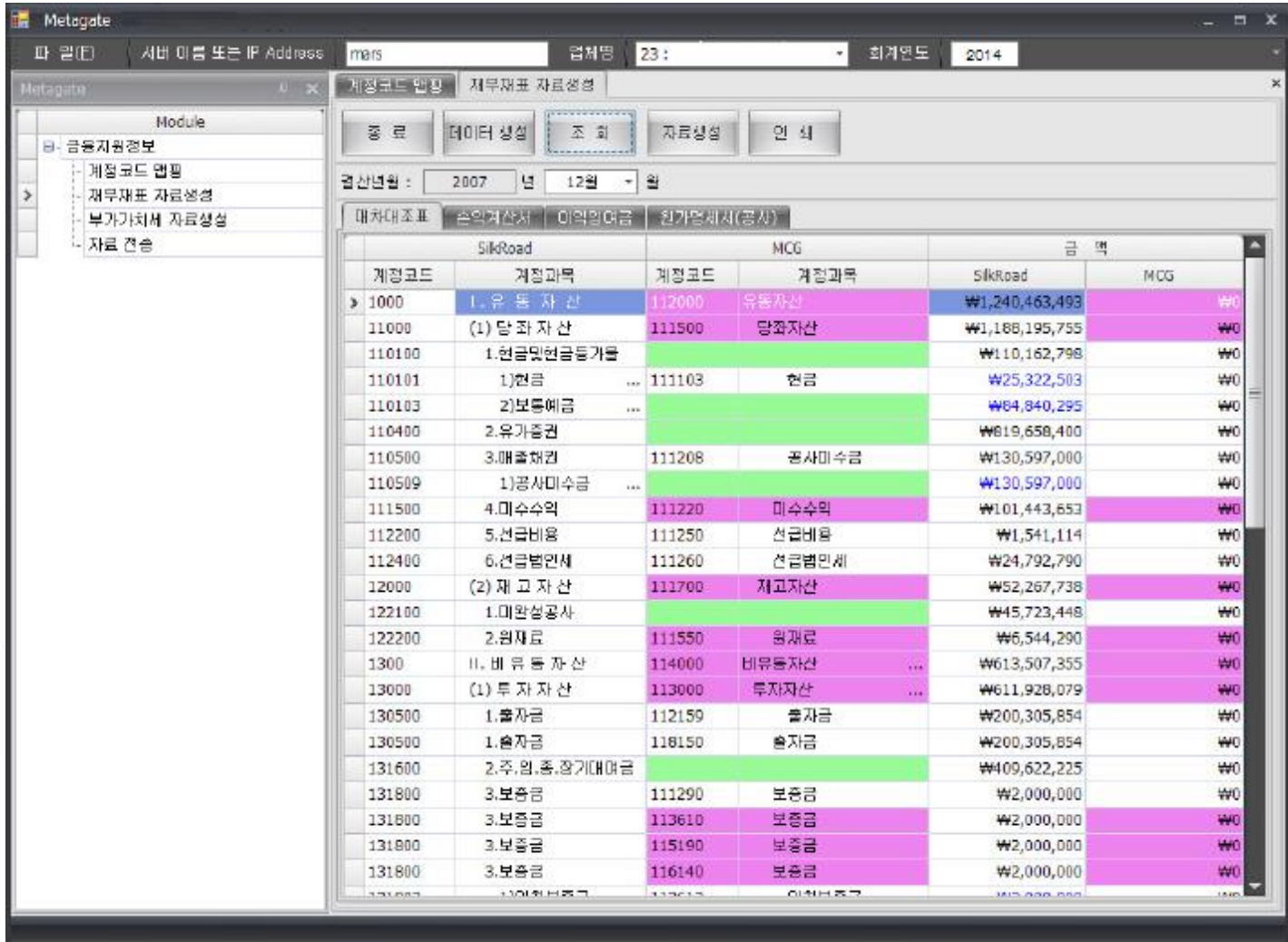
녹색으로 표시된 곳에 데이터를 추가할 경우에는 해당 행을 더블 클릭하여 화면상에 MCG 코드 리스트를 나타내어 선택하거나, 계정코드 컬럼을 선택하여 사용자가 입력하면 됩니다.



[실크로드 재무제표 전송 매뉴얼]

▶ 4) 금융지원정보 - “재무제표 자료생성”을 선택합니다.

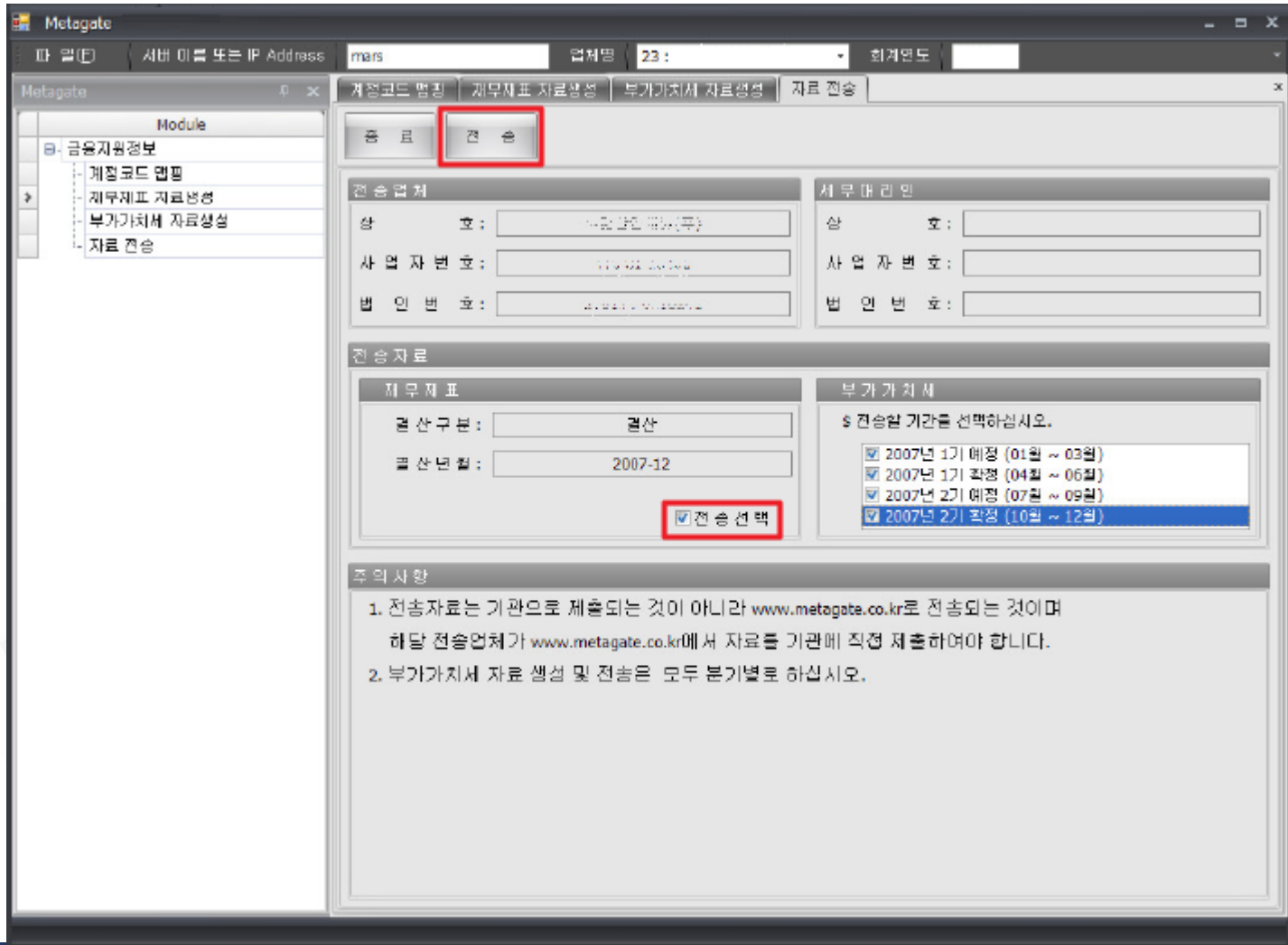
가급적 모든 항목을 맵핑하셔야 합니다. 몇몇 항목이 빠지게 되면 전송할 데이터에 오류가 발생할 수도 있습니다.



[실크로드 재무제표 전송 매뉴얼]

▶ 5) 금융지원정보 - “자료전송”을 선택합니다.

전송 : 전송자료 항목에서 선택된 자료를 MCG로 전송합니다. 전송하실 때는 공인인증서를 첨부하셔야 합니다.



[실크로드 재무제표 전송 매뉴얼]

- ▶ 6) 전송 자료 확인하기 (www.metagate.co.kr) > 자료등록 > 자료등록 결과조회에서 전송한 사업자번호 입력 후 전송자료 재무제표/부가세 선택 후 조회합니다. (상태의 “오류”를 마우스 오버시 오류내용을 확인할 수 있습니다.)

METAGATE MCG 서비스소개 자료등록 재무자료확인 기관제출 고객지원

Main > 자료 등록하기

자료 등록하기

전송자료결과조회

> 자료 등록하기

> 자료등록 결과 조회

전송자료 내역

사업자등록번호		기업명				
전송구분	전체	전송자료	재무제표			조회 ↻
상태	전체					

NO	요청기업명	전송일자	전송자료	자료년도	상태	전송구분