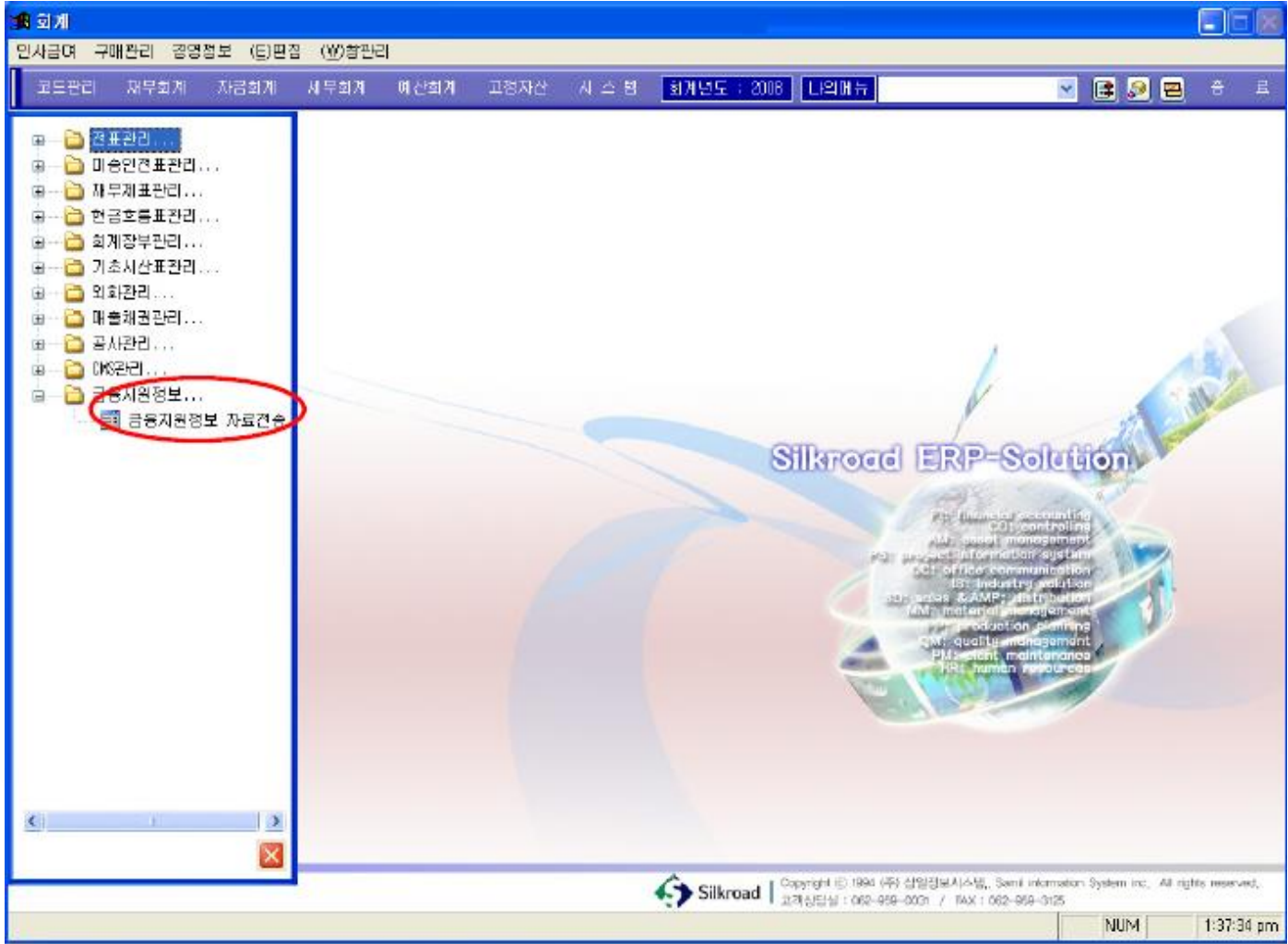


실크로드 부가가치세 전송 매뉴얼

(2023-12)

[실크로드 부가가치세 전송 매뉴얼]

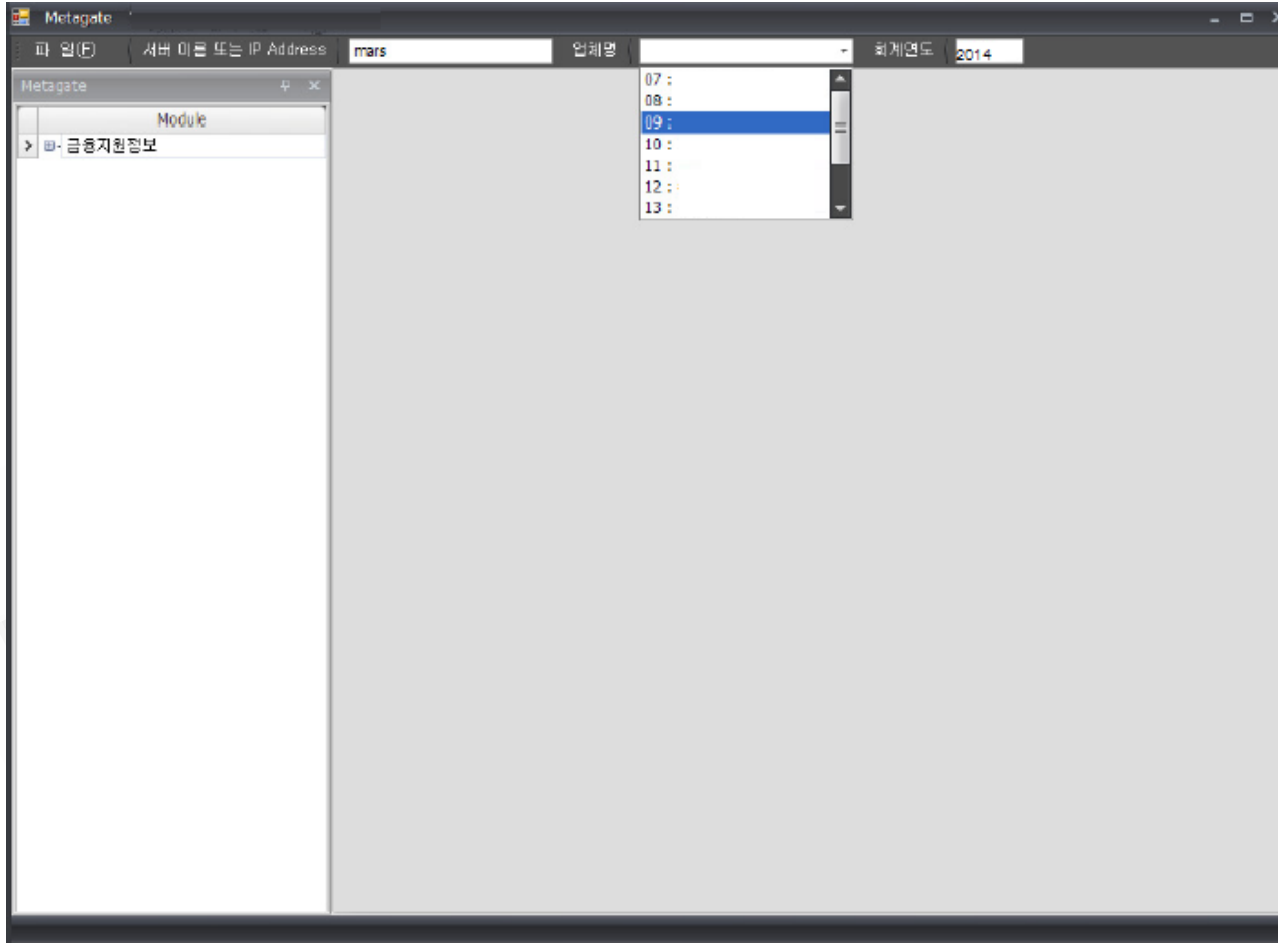
▷ 1) 회계관리 > 재무회계 > 금융지원정보 > “금융지원정보 자료전송” 메뉴를 선택합니다.



[실크로드 부가가치세 전송 매뉴얼]

▶ 2) 기본설정

- 서버 이름 또는 IP Address : SQLSever 명 또는 SQLSever IP를 입력합니다.
- 업체명 : 작업을 수행할 업체명을 선택하면 화면 상단 타이틀 바에 업체명이 나타납니다.
- 회계연도 : 전송할 자료의 회계연도를 입력합니다.



[실크로드 부가가치세 전송 매뉴얼]

▶ 3) 금융지원정보 - “부가가치세 자료생성”을 선택합니다.

전송 자료생성 : 전송할 부가세 자료를 생성합니다. 단, 각 분기별로 생성작업을 하셔야 합니다.

The screenshot shows the Metagate application window with the '부가가치세 자료생성' menu item highlighted. The main area displays a list of VAT items with the following data:

신고서항목명	금액	세액
> 과표세금계산서교부매출(1)	₩49,500,000	₩4,950,000
과표기타매출(2)	₩0	₩0
과표영세습세금계산서교부매출(3)	₩0	
과표영세습기타매출(4)	₩0	
과표매정신고누락분(5)	₩0	₩0
과표매순세액감(6)		₩0
과표표준및매출세액합계(7)	₩49,500,000	₩4,950,000
매입세금계산서수취분(8)	₩0	₩0
매입세금계산서수취분(8)	₩41,724,342	₩4,172,434
세금계산서수취분고정자산매입(9)	₩0	₩0
세금계산서수취분고정자산매입(9)	₩0	₩0
매정신고누락분(10)	₩0	₩0
기타공제매입세액(11)	₩0	₩0
매입세액합계금액(12)	₩41,724,342	₩4,172,434
공제분지불매입세액(13)		₩0
매입세액차감계(14)	₩41,724,342	₩4,172,434
남부(환급)세액(다)		₩777,566
신용카드매출전표발행공제등(15)		₩0
기타과표계산서세액(16)		₩0

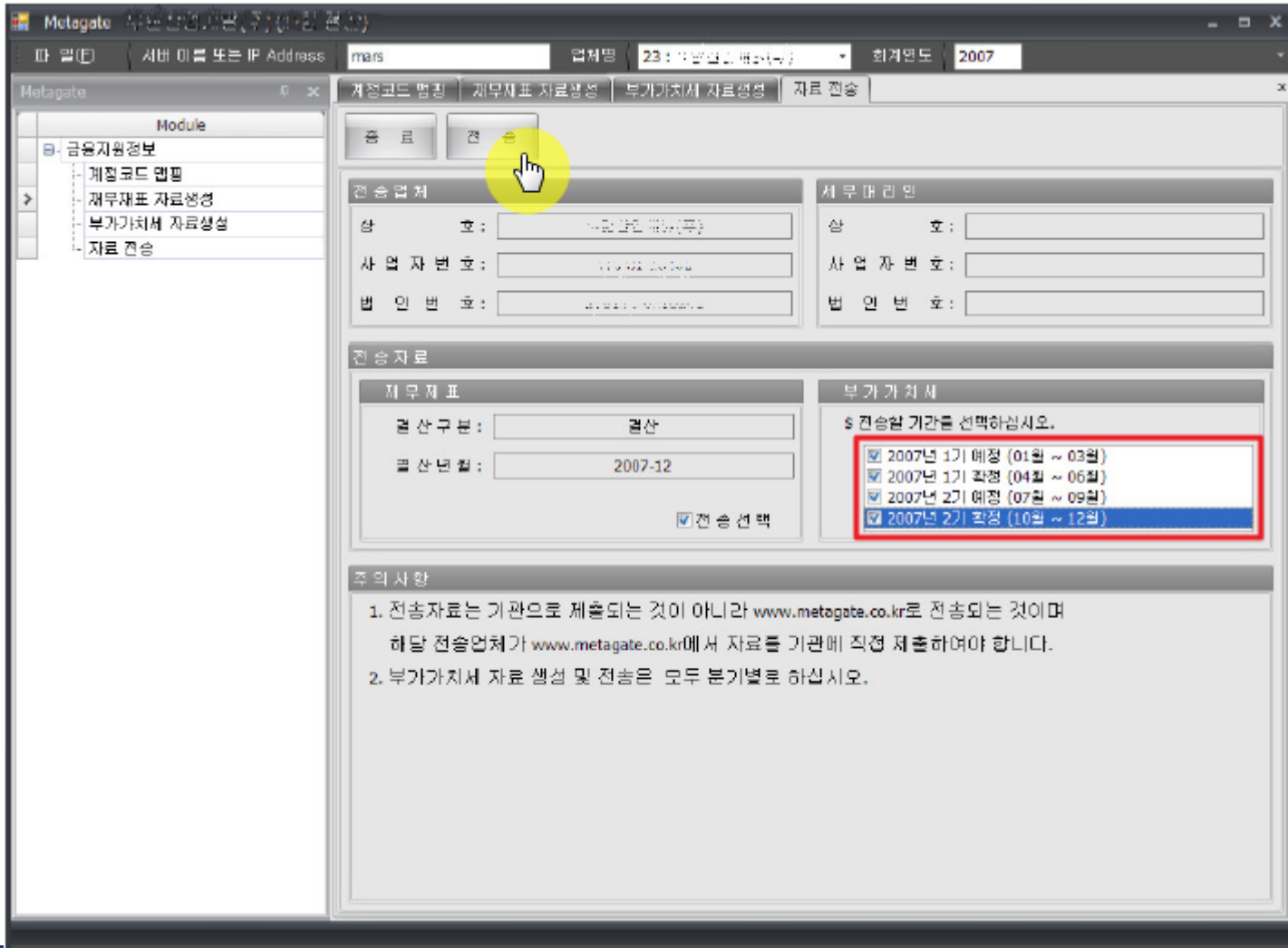
Below the list is a summary table:

구분	매출 처수	매수	공급가액	세액	신고서 (1+3+27+29)	차액
> 합계	1	1	₩49,500,000	₩4,950,000	₩49,500,000	₩0
사업자등록번호발행분	1	1	₩49,500,000	₩4,950,000		
주민등록번호발행분	0	0	₩0	₩0		

[실크로드 부가가치세 전송 매뉴얼]

▷ 4) 금융지원정보 - “자료전송”을 선택합니다.

전송 : 전송자료 항목에서 선택된 자료를 MCG로 전송합니다. 전송하실 때는 공인인증서를 첨부하셔야 합니다.



[실크로드 부가가치세 전송 매뉴얼]

- ▶ 5) 전송 자료 확인하기 (www.metagate.co.kr) > 자료등록 > 자료등록 결과조회에서 전송한 사업자번호 입력 후 전송자료 재무제표/부가세 선택 후 조회합니다. (상태의 “오류”를 마우스 오버시 오류내용을 확인할 수 있습니다.)

METAGATE MCG 서비스소개 자료등록 재무자료확인 기관제출 고객지원

Main > 자료 등록하기

자료 등록하기

전송자료결과조회

> 자료 등록하기

> 자료등록 결과 조회

전송자료 내역

사업자등록번호		기업명		
전송구분	전체	전송자료	재무제표	조회
상태	전체			

NO	요청기업명	전송일자	전송자료	자료년도	상태	전송구분
----	-------	------	------	------	----	------